

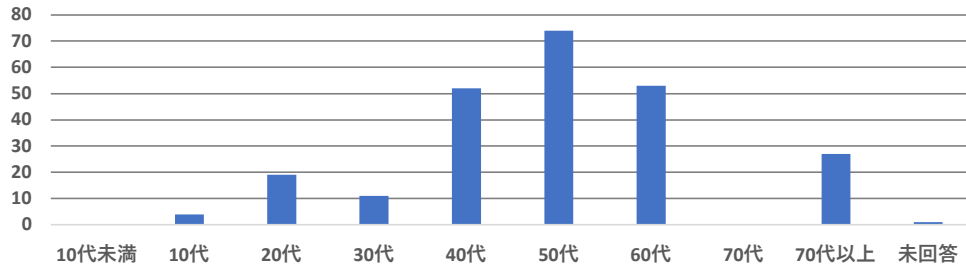
令和5年度 水城館 入館者アンケート

アンケート実施期間：令和6年2月1日～2月29日 回答者数241名

1. 年齢

10代未満	10代	20代	30代	40代	50代	60代	70代	70代以上	未回答
0	4	19	11	52	74	53	0	27	1

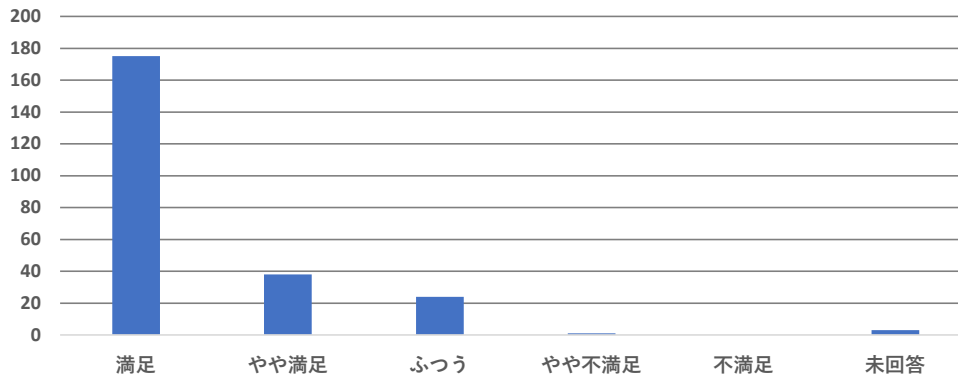
年齢



2. スタッフの対応

満足	やや満足	ふつう	やや不満足	不満足	未回答
175	38	24	1	0	3

スタッフの対応



3. 館内の整備・美化・安全について

満足	やや満足	ふつう	やや不満足	不満足	未回答
168	40	28	0	0	5

館内の整備・美化・安全について

