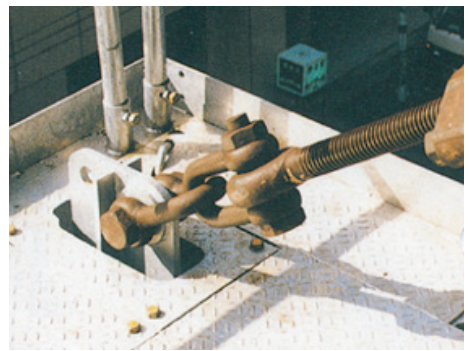
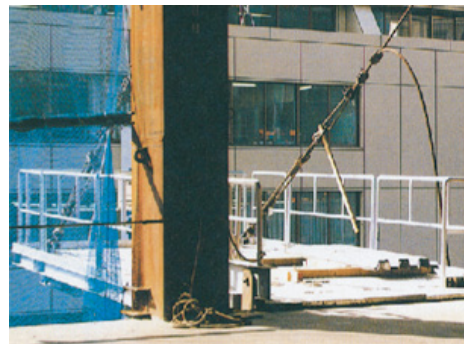
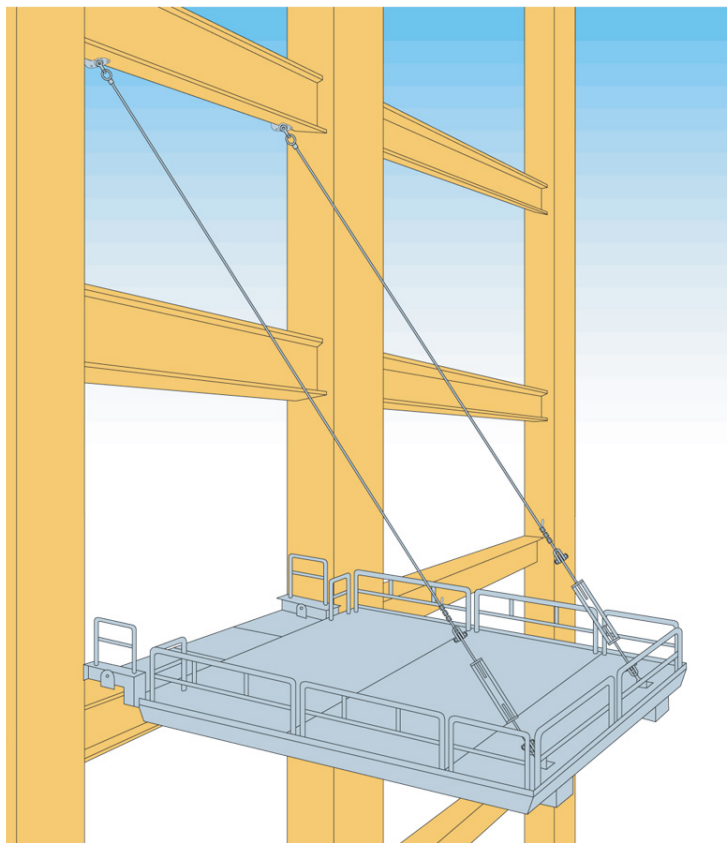


張出構台

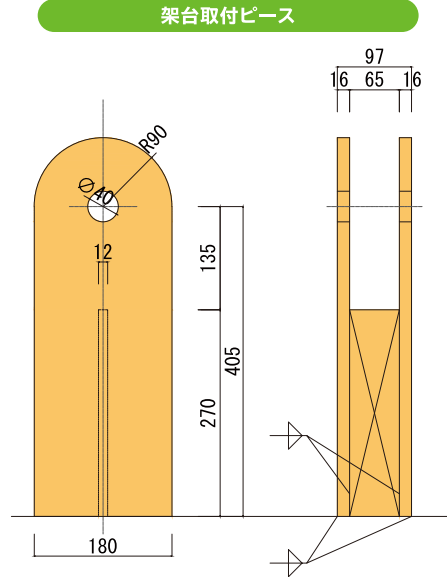
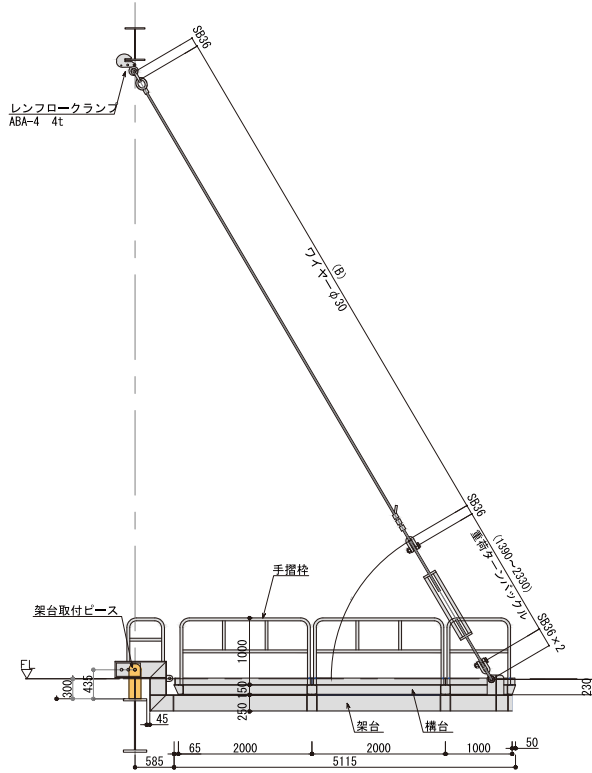
建設中の資材取込台・置場として積載荷重5トンまでの使用が可能なステージです。



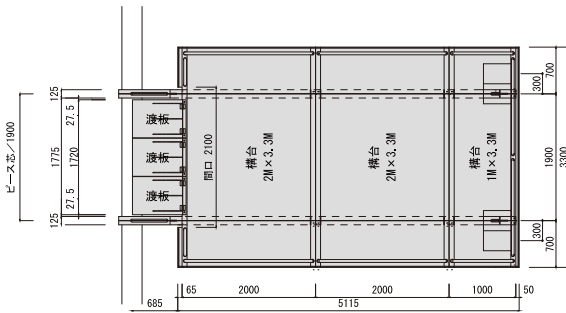
仕様

型式	寸法	最大積載荷重	自重
3.3型	5000×3300mm	5t	2.6t
4.0型	5000×4000mm	5t	3t

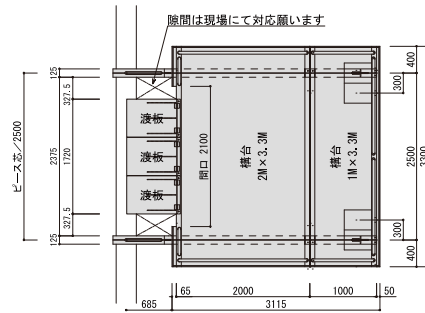
寸法と各部の名称



●3.3型

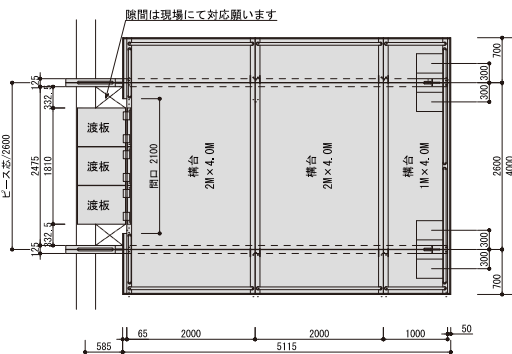


L5000

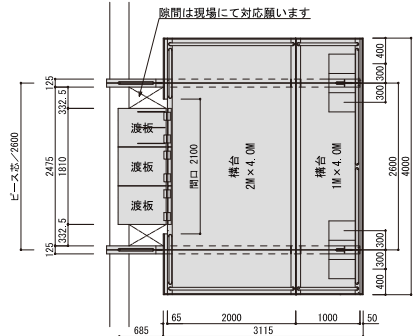


L3000

●4.0型



L5000



L3000



●積載荷重5t(最大)、強度計算書が必要です。●張出構台と吊りワイヤーの角度を45度以上で設置してください。●架台取付ピースの鉄骨への溶接は必ず鉄骨加工工場で行い、強度上安全を確保してください。

注意事項